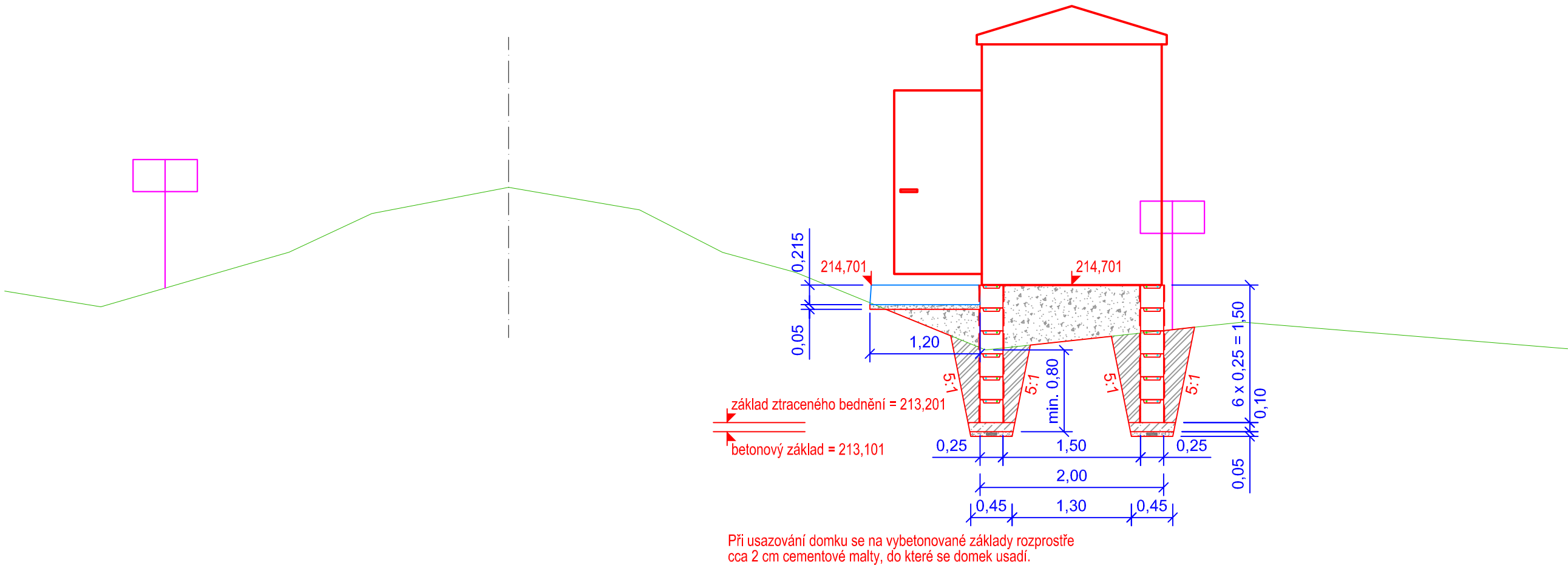
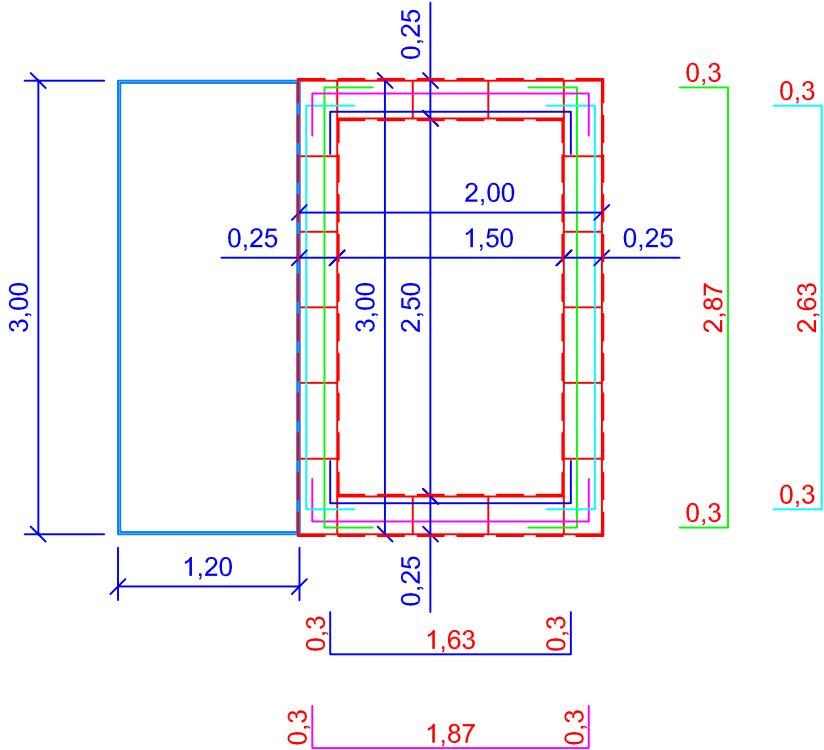


VZOROVÝ PŘÍČNÝ ŘEZ V MÍSTĚ TECHNOLOGICKÉHO DOMKU (TD) PŘEJEZDU P4618  
ŘEZ V km 23,500



PŮDORYS ZÁKLADOVÉ KONSTRUKCE TD S VÝKRESEM VÝZTUŽE



LEGENDA:

- NAVRŽENÉ STAVEBNÍ ÚPRAVY
- ZEMNÍČÍ DRÁT FeZn
- ZTRACENÉ BEDNĚNÍ 0,25 x 0,25 x 0,50 [m] - VÝPLŇ Z BETONU C20/25
- GUMOASFALTOVÁ HYDROIZOLACE
- ŽB PANEL 1,20 x 0,215 x 3,00 [m] PRO ZATÍŽENÍ 3t
- TECHNOLOGICKÝ DOMEK ZABEZPEČOVACÍHO ZAŘÍZENÍ
- BETONÁŘSKÁ VÝZTUŽ 8mm - CELKOVÁ DÉLKA JEDNOHO PRUTU = 3,47m
- BETONÁŘSKÁ VÝZTUŽ 8mm - CELKOVÁ DÉLKA JEDNOHO PRUTU = 3,23m
- BETONÁŘSKÁ VÝZTUŽ 8mm - CELKOVÁ DÉLKA JEDNOHO PRUTU = 2,47m
- BETONÁŘSKÁ VÝZTUŽ 8mm - CELKOVÁ DÉLKA JEDNOHO PRUTU = 2,23m
- STÁVAJÍCÍ OSA KOLEJE
- STÁVAJÍCÍ TERÉN
- HRANICE POZEMKU SPRÁVY ŽELEZNIC státní organizace DLE MAPY KN
- ŠTĚRK fr. 32/63 (ld=0,90)
- DOSYP ZEMINOU Z VÝKOPU
- PODKLADNÍ BETON C20/25 tl. 100 mm
- VYROVNÁVACÍ VRSTVA ZE ŠTĚRKODRTI fr. 0/16 tl. 50 mm

SOUŘADNICOVÝ SYSTÉM: S-JTSK  
VÝŠKOVÝ SYSTÉM: B.p.v.

Autorizovaný projekt.	Vedoucí projektu	Technický projektant	Dokladový projektant	Projekční kancelář:	
Ing. Irena Hrnčířová	Ing. Josef Hrnčíř	Tomáš Škubal	Romana Lněničková	<b>TA</b> <b>TECHNIKA s.r.o.</b> Klatovská 100/863, 301 00 Plzeň	
Kraj: Královéhradecký		Stavební úřad: DÚ Praha		DIČ:	CZ-62618911
Objednatel:		Správa železnic, státní organizace Stavební správa východ, Nerudova 773/1, 779 00 Olomouc		tel.:	378 023 411
Název stavby:		ID datové schránky:		e-mail:	kta@katechnika.cz
<b>"Zrušení závorářského stanoviště odb. Kamensko"</b>		Číslo zakázky		www:	http://www.katechnika.cz
		Datum		fw3g5xh	
<b>PS 23-01-01 odb. Kamensko, SZZ - Část A - definitivní SZZ</b>		Účel		Z20-039	
		Počet listů		01/2022	
<b>Vzorový příčný řez v km 23,500 - M 1:50</b>		Číslo výkresu		DSP + PDPS	
		Účel		3x A4	
				<b>0800</b>	